

МИНИСТЕРСТВО КУЛЬТУРЫ СССР

ПАМЯТНИКИ ИСТОРИИ И КУЛЬТУРЫ СССР

(НЕДВИЖИМЫЕ)

СОЮЗНАЯ РЕСПУБЛИКА РСФСР

Министерство культуры. Управление по охране памятников истории и культуры

наименование республиканского органа охраны памятников

ПАСПОРТ

I. НАИМЕНОВАНИЕ ПАМЯТНИКА Торговый домII. ТИПОЛОГИЧЕСКАЯ
ПРИНАДЛЕЖНОСТЬ

памятник археологии	памятник истории	памятник архитектуры	памятник монум. ис к-ва
		3	

III. ДАТИРОВКА ПАМЯТНИКА (или дата исторического события, с которым связано возникновение памятника — для памятников истории)

Нач. XX в.IV. АДРЕС (местонахождение) ПАМЯТНИКА г. Вологда, пр. Победы, 25
АССР, край, область, район, автономная обл.,

национальный округ, населенный пункт, пути подъезда

V. ХАРАКТЕР
СОВРЕМЕННОГО
ИСПОЛЬЗОВАНИЯ

по первонач. назначению	культурно-просветит.	туристско-экскурсион.	лечебно-оздоровительн.	жилые помещения	хозяйственное	не используется
	музей библ. клуб		болн. санат. д/отд.		упреждение торговл. промышл. склад	

ПРИЛОЖЕНИЯ:

Фото общего вида — 2

Фото фрагментов — 6

Генплан —

Обмеры: план — 3

фасад —

разрез —

Схематический план

охранной зоны —

VI. ИСТОРИЧЕСКИЕ СВЕДЕНИЯ

- а) для памятников археологии — история возникновения, кем и когда производились разведки и раскопки, место хранения коллекций.
- для памятников истории — история возникновения: краткая характеристика событий и лиц, в связи с которыми объект приобрел значение памятника.
- для памятников архитектуры и монументального искусства — автор, строитель, заказчик, история создания.

Точная дата постройки неизвестна. Как можно определить по характеру архитектуры, выдержанной в стиле "модерн", сооружение дома относится к началу XX века.

- б) переустройки и утраты, изменившие первоначальный облик памятника.

Заложен дверной проем в южной части западного фасада. В западной части южного фасада пробит новый дверной проем с устройством кирпичного тамбура.

Планировка искажена поздними перегородками.

- в) реставрационные работы (общая характеристика, время, автор, место хранения документации).

Не проводились.

VII. ОПИСАНИЕ ПАМЯТНИКА

а)	для памятников археологии	—характер культурного слоя, важнейшие находки.
	для памятников истории	—характеристика памятника, наличие, текст и время установления мемориальной доски.
	для памятников архитектуры	—основные особенности планировочной, композиционно-пространственной структуры и конструкций; характер декора фасадов и интерьеров; наличие живописи, скульптуры, прикладного искусства; строительный материал, основные габариты.
	для памятников монум. иск.	—основные особенности композиционного и колористического решения; тексты, материал, техника, размер.

Высокое трехэтажное кирпичное здание, покрытое железной вальмовой кровлей, расположено по красной линии проспекта Победы, на который выходит северным торцевым фасадом.

Прямоугольное в плане здание вытянуто в глубину участка по оси север-юг, Планировка, в настоящее время сильно искаженная множеством поздних перегородок, очень проста, что отвечало его функциональному назначению. В южной части располагаются отделенные капитальной стеной лестницы с массивными перилами. Остальную часть дома во всех трех этажах занимали высокие хорошо освещенные залы, разделенные поперечной стеной.

Чрезвычайно интересно и необычно для Вологды как композиционное, так и декоративное решение главного фасада. Узкими плоскими лопатками на высоту трех этажей фасад делится на три части. Все элементы боковых простенков выдержаны в строгих прямолинейных формах: большие прямоугольные окна-витрины со сплошным остеклением в первом этаже, во втором им соответствуют такие же окна, но уже с характерной для модерна мелко расстекловкой и узкие сдвоенные окна — в третьем. Четкие горизонтальные тяги делят боковые простенки по этажам.

В отличие от них в среднем простенке, отмеченном слабым выступом, господствуют свойственные модерну гнутые линии, в

б) общая оценка общественной, научно-исторической и художественной значимости памятника.

Тонко продуманная общая композиция главного фасада, выполненного в стиле "модерн", его своеобразное, не имеющее повторов архитектурно-декоративное решение ставит это здание в ряд наиболее значительных построек Вологды начала XX века.

VIII. ОСНОВНАЯ БИБЛИОГРАФИЯ, АРХИВНЫЕ ИСТОЧНИКИ, ИКОНОГРАФИЧЕСКИЙ МАТЕРИАЛ.

Не имеется.

IX. ТЕХНИЧЕСКОЕ СОСТОЯНИЕ

характеристика общего состояния: культурного слоя
для памятников археологии важнейших находок

для памятников архитектуры и истории конструкций стен покрытий потолков пола декора фасадов интерьеров

в интерьере: живописи скульптуры прикл. иск-ва

для памятников монументального искусства цоколя постамента скульптуры грунта красочного слоя

хорошее	среднее	плохое	аварийное
+			
+			
+			
+			
+			
-	+		

X. СИСТЕМА ОХРАНЫ

союзная	республ.	местная	не состоит
			+

а) категория охраны

б) дата и № документа о принятии под охрану

Не имеется

в) границы охранной зоны и зоны регулирования застройки (краткое описание со ссылкой на утверждающий документ)

Входит в охранную зону исторического центра г. Вологды, разработанную ЦНИИ градостроительства под руководством С.К. Регама.

г) балансовая принадлежность и конкретное использование

Проектная Организация

д) дата и № охранного документа

Не имеется

Дата составления паспорта

Составитель **Ширшова С.Г., архитектор**
ф., и., о., должность или профессия

« 20 » марта 1984 г.

Ширшова С.Г.

подпись

Инспектор по охране памятников

М. П.

подпись

ВКЛАДЫШ № I

к паспорту: Торговый дом. Нач. XX в.
г. Вологда, просп. Победы, 25

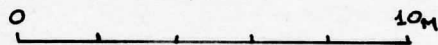
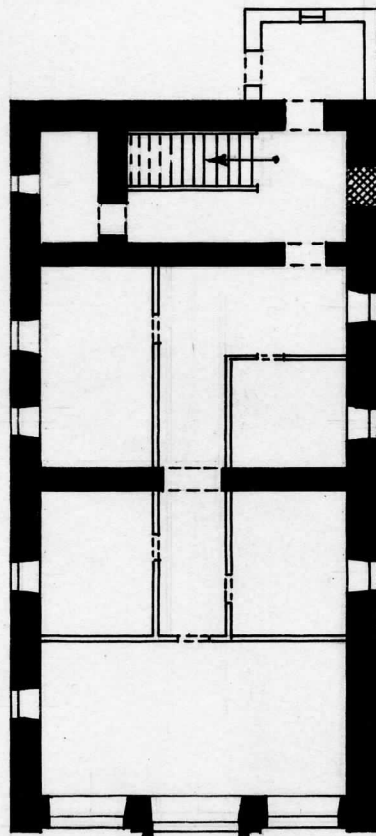
К разделу У1а. В первом этаже – окно с лучковой перемычкой, во втором – полуовальное окно, разделенное на три части узкими столбиками, чему соответствует трехчастное ~~раз~~членение столлярного заполнения нижнего окна, и в третьем – троякое окно со скругленными нижними углами, образующее вместе со слуховым окном аттика овал. Простенок над окнами первого и второго этажей украшен декоративными филенками.

Здание завершено тонкопрофилированным карнизом на кронштейнах, над которым располагаются аттик и столбики балюстрады.

Декоративное убранство фасада, отличающееся сдержанностью и вместе с тем изысканностью форм и тонкостью прорисовки деталей, от нижнего к верхнему этажу становится все более легким и рафинированным. Оформляющие углы здания широкие пилястры в нижней части обработаны глубоким рустом. В пределах верхних двух этажей их украшает лепной декор в виде тонких вертикальных нитей, причудливо переплетающихся внизу и круглых рельефных медальонов. Такой же тонкий, изящный типичный для модерна лепной декор украшает межоконные простенки и сандрики над окнами третьего этажа. Совершенно необычно для Вологды применение в декоративном убранстве фасада изразцов. Темно-зеленые изразцы заполняют промежутки между рустами, нижний междуэтажный пояс и декоративную филенку над окном второго этажа, что придает зданию при общей сдержанности решения большую нарядность.

Стены интерьеров закрыты современными панелями.

г. Вологда.
ул. Проспект Победы, д. № 25.
торговый дом.
нач. XIX в.
план I^{го} этажа.



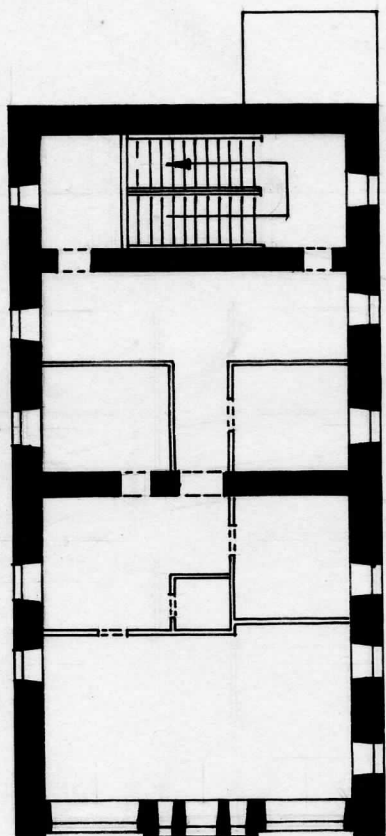
ОБМЕРЩИК: КУЗНЕЦОВ А.В.
ШИРШОВА С.Г.
ВОЛКОВ В.В.
ЧЕРТИЛ: КУЗНЕЦОВ А.
1984г.

г. Вологда.
ул. Проспект Победы. д. №25.

торговый дом.

нач. XIX в.

план II^{ср} этажа.



0 10 м

ОБМЕРЩИК: КУЗНЕЦОВ А.В.

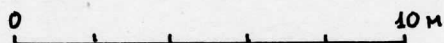
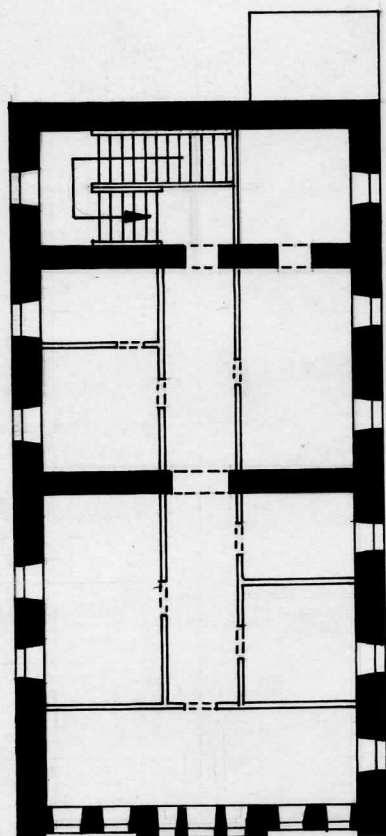
ЩИРШОВА С.Г.

ВОЛКОВ В.В.

ЧЕРЩИК: КУЗНЕЦОВ А.В.

1984 г.

г. Вологда.
ул. Проспект Победы. д. №25.
торговый дом.
нач. XX в.
план III^{го} этажа.



ЧЕРТИЛ: КУЗНЕЦОВ А.В.

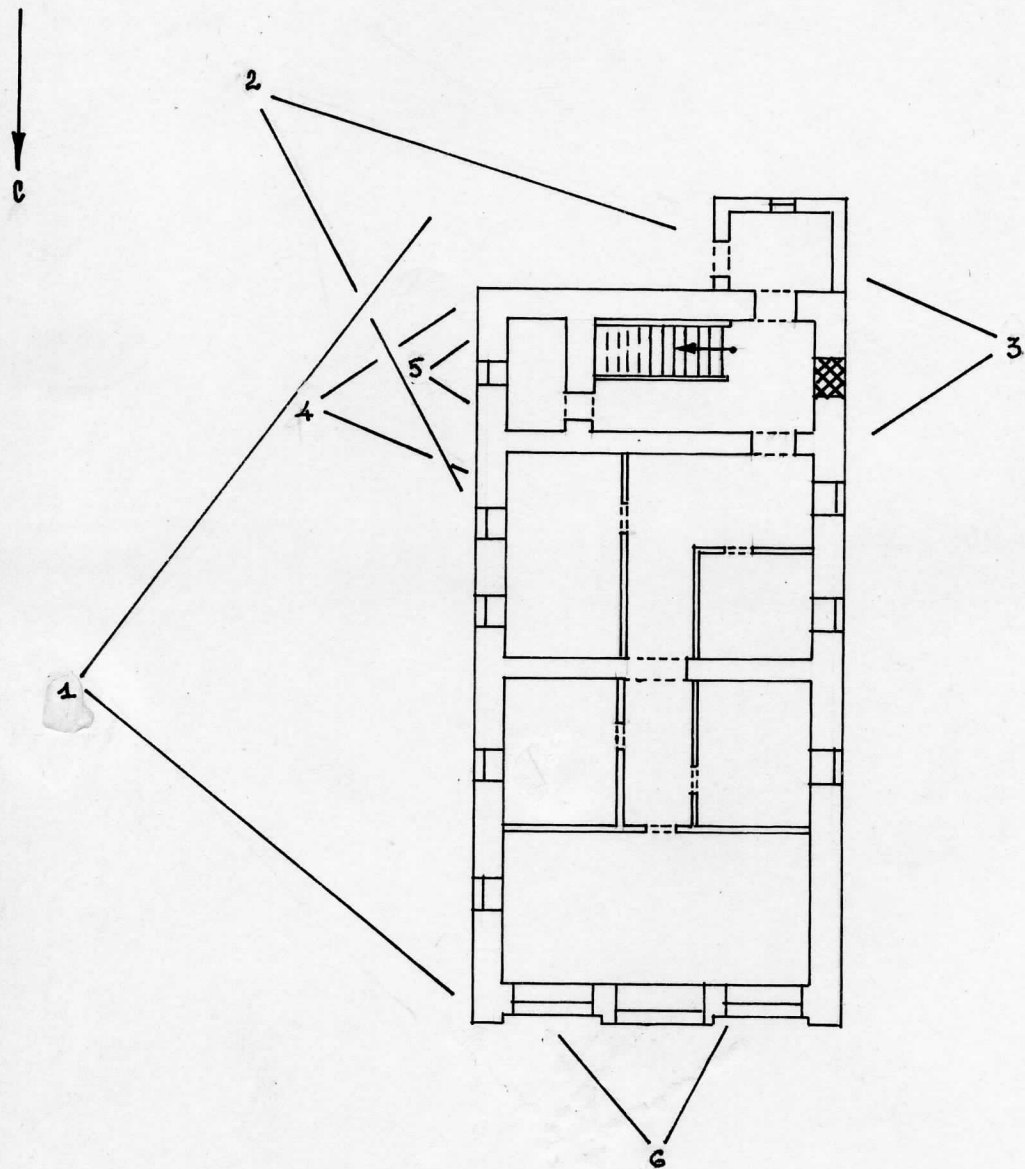
ШИРШОВА Е.Г.

ВОЛКОВ В.В.

ЧЕРТИЛ: КУЗНЕЦОВ А.В.

1984 г.

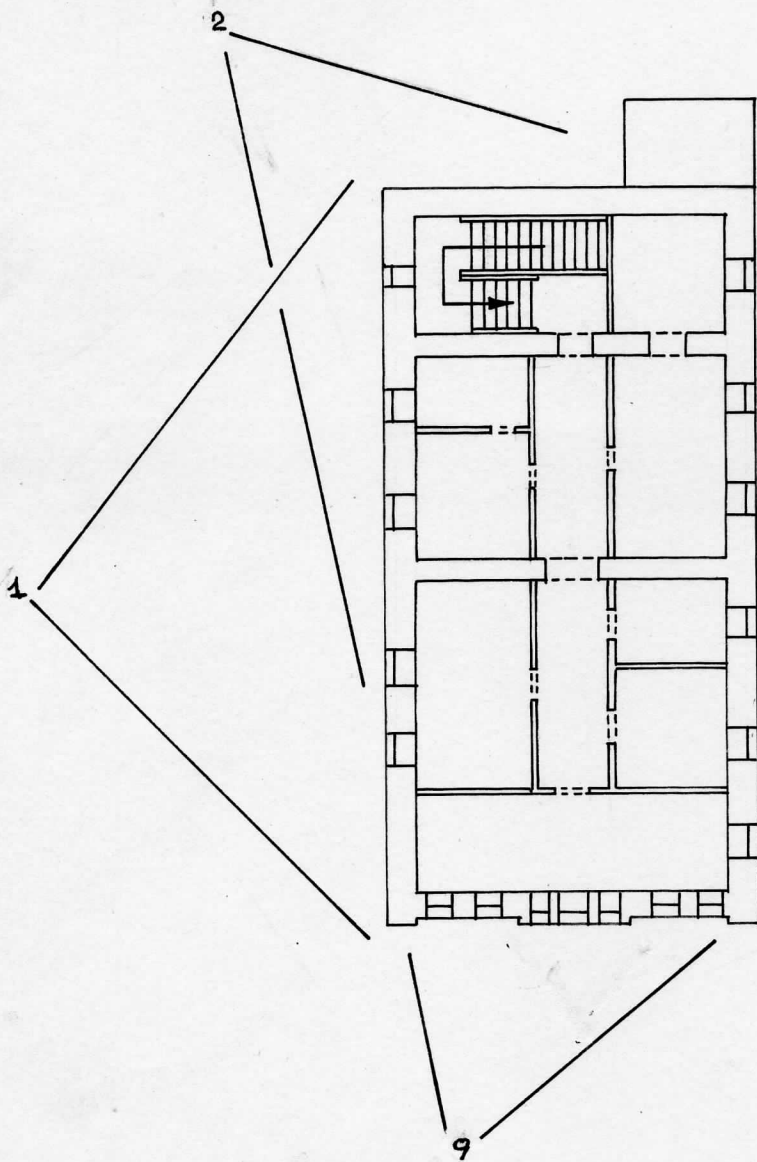
г. Вологда.
ул. Проспект Победы. д. № 25.
торговый дом.
здч. XIX в.
схема фотофиксации I^{го} этажа.



ЧЕРТИЛ: КУЗНЕЦОВ А.В.

1984г.

г. Вологда.
ул. Проспект Победы, д. № 25.
торговый дом.
нач. XX в.
схема фотофиксации III^{го} этажа.



ЧЕРТИЛ: КУЗНЕЦОВА
1984г.

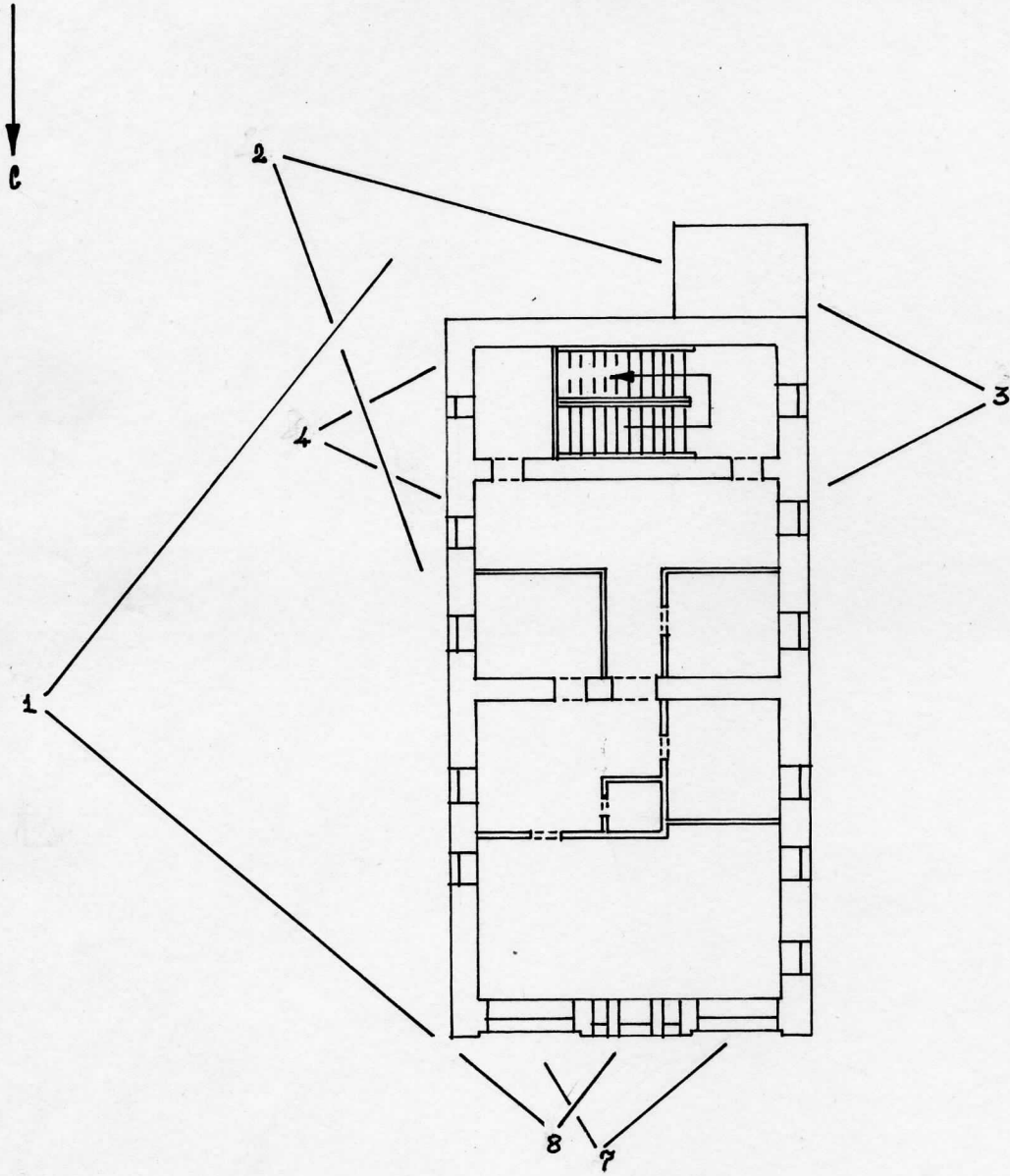
г. Вологда.

ул. Проспект Победы. д. № 25.

торговый дом.

нач. XIX в.

схема фотофиксации II^{го} этажа.



ЧЕРТИЛ : КУЗНЕЦОВ А.В.

1984г.



г. Вологда,
просп. Победы, 25
Торговый дом,
кар. № 6.

Асапов А.
1983.



г. Вологда,
просп. Победы, 23,
Торговый дом,
Мас. кк в.

Асапов А.
1983г.



г. Вологда.

Дюссель-Тобеза, г. 28.

Доходной дом

Нач. XX в.

Буд с восхода

В. Волков.

1983г.



г. Вологда,
просп. Победы, 25
Торговый Дом, нач. к-в.
Вид с юго-востока.

В. Волков
1983₂



199

г. Вологда.

Проект Пубера г. 25.

Доходный дом.

Нач. XX в.

Завершение северного фасада.



г. Винога

Проснит Победа г. 25.

Восточный дом.

итал. XV в.

Фрагмент декора северного фасада.



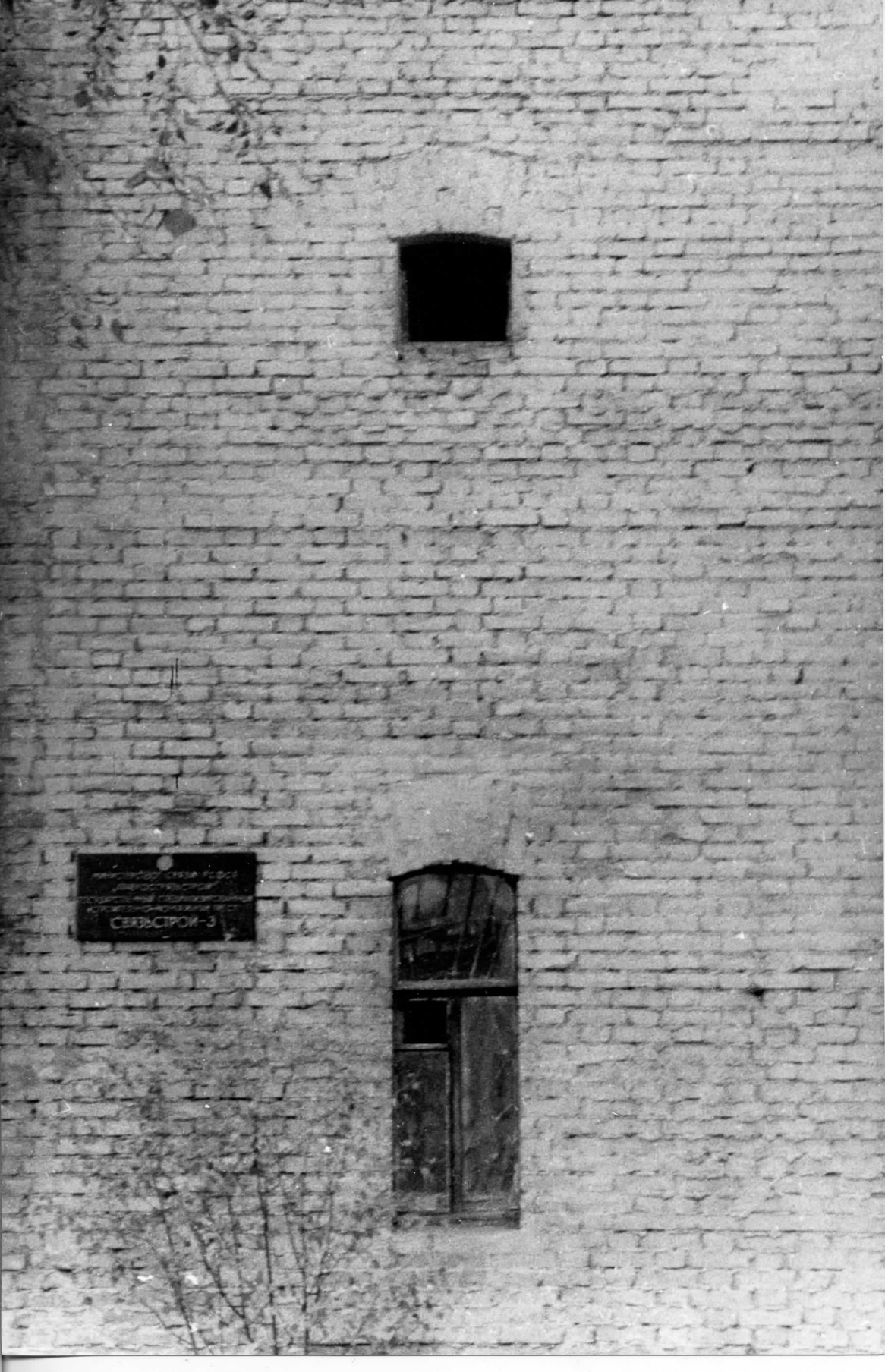
г. Вологда,
Прост. Победы, 25
Торговый дом, этаж 1-й в.
Фрагмент западного фасада.

В. Волков.
1983 г.



г. Вологда,
прот. Победы, 25.
Торговой дом, Кат. № 8.
Окно восточного фасада.
I этаж.

В. Волков
1983г



Институт связи К.С.С.С.Р.
Институт связи
Советский Союз
СЕРЬСТРОЙ-3

г. Вологда,
просп. Победы, 25.
Торговой дом, этаж. 1 в.
Управление восточного района.

В. Волков

1983



г. Вологде

Просимет Печерки г. 28.

Докажины дом

нар. XX в.

Центральное окно I^{го} этажа

В. Волков

1983г.



г. Вологда.

Просит Победа. г. 25.

Божественный дом

нач. XX в.

Центральное окно северной фасада.

В. Куликов
1983г.